

# **ROLLON<sup>®</sup>**

## **LinearEvolution**



**DEP 14-BI**

TELESCOPIC RAIL  
ECO LINE  
CURVI LINE  
COMPACT RAIL  
LIGHT RAIL  
EASY RAIL  
MONO RAIL  
UNI LINE  
X RAIL

## COMPACT RAIL

### *Sistema lineare a perni volventi versatile, pratico e silenzioso*

- COMPACT RAIL** è un sistema lineare comprendente guide lineari in acciaio temprato, cursori a perni volventi anch'essi in acciaio temprato di alta precisione, ed è facile ed economico da montare su tutte le superfici, anche quelle non lavorate;
- COMPACT RAIL** è un sistema autoallineante, nel caso in cui le superfici di montaggio non siano perfettamente parallele (sistema T+U e K+U);
- COMPACT RAIL** è adatto per qualunque tipo di ambiente. I cursori scorrono all'interno delle guide in acciaio temprato, assicurando un'ottima protezione. Sono provvisti di tergilista a molla che proteggono i cuscinetti 2Z o 2RS da impurità e danni/shock;
- COMPACT RAIL** è veloce (fino a 9 m/s) e silenzioso, molto più veloce e molto più silenzioso di qualsiasi altro sistema a ricircolo di sfere;
- COMPACT RAIL** contiene cuscinetti lubrificati a vita, con un sistema di testate tergilista brevettato contenenti un sistema di "autolubrificazione" durante lo scorrimento;



## DATI TECNICI:

### Sezioni disponibili (A x B):

Da 15 x 18 a 50 x 63 mm

### Capacità di carico (\*):

Da 260 a 15000 N

(\* riferito ad un singolo cursore

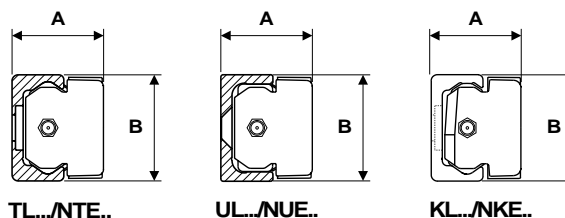
### Velocità max:

Da 3 a 9 m/s

(in base alle condizioni di lavoro)

### Corsa max:

Fino a 3600 mm con guida singola (guide giuntate su richiesta)

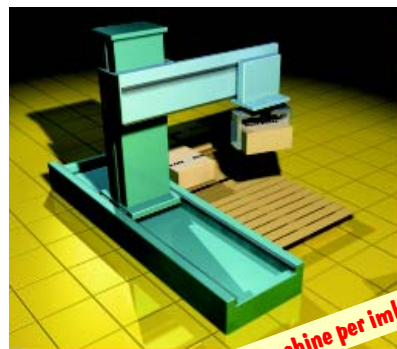


### Fori di fissaggio guida (per tutte le sezioni):

Possibilità di eseguire forature per viti a testa svasata (UNI 5933) e forature per viti speciali a testa cilindrica con impronta TORX® (fornite insieme alla guida)

## ESEMPI E CAMPI DI APPLICAZIONE:

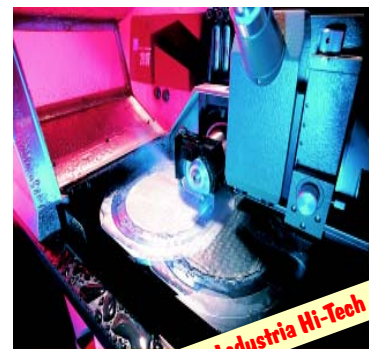
- Protezioni, pannelli e porte per macchine utensili
- Macchine per imballaggio e confezionamento
- Macchine per il taglio
- Apparecchiature medicali
- Automazione industriale
- Industria Hi-Tech



**Macchine per imballaggi**



**Apparecchiature medicali**



**Industria Hi-Tech**

## UNILINE

### *Unità lineari con trazione a cinghia veloci e precise*

- UNILINE** è una famiglia di attuatori lineari progettata per facilitare il lavoro dei progettisti. E' costruita utilizzando esclusivamente componenti al top assoluto del settore di riferimento;
- UNILINE offre al mercato una soluzione integrata.** Si basa sulle guide lineari della famiglia **COMPACT RAIL**, montate su di un profilo di alluminio estruso autoportante, è compatibile con la miriade di accessori di fissaggio standard presenti sul mercato;
- UNILINE è un sistema versatile.** Grazie al notevole numero di configurazioni e sezioni disponibili, incluse versioni con carrello lungo e multiplo;
- UNILINE è intelligente.** Permette ai progettisti di impiegare il tempo altrove anziché occuparsi dei dettagli della movimentazione lineare;
- UNILINE è sicuro.** Con le guide lineari e i cursori a perni volventi montati all'interno del profilo di alluminio, le unità rispettano facilmente le più recenti norme di sicurezza per la protezione degli operatori su parti mobili;
- UNILINE consente di risparmiare.** Le qualità elevatissime dei componenti sono assemblate in modo intelligente e sono pronte per essere azionate;
- UNILINE** è un prodotto Rollon, sinonimo di garanzia di qualità, tempestività e servizio;



## DATI TECNICI:

### Sezioni disponibili (A x B):

Da 40 x 51,5 a 135 x 90 mm

### Capacità di carico max (\*):

Da 300 a 12500 N

(\*) riferito ad un carello standard

### Velocità max:

Da 3 a 9 m/s

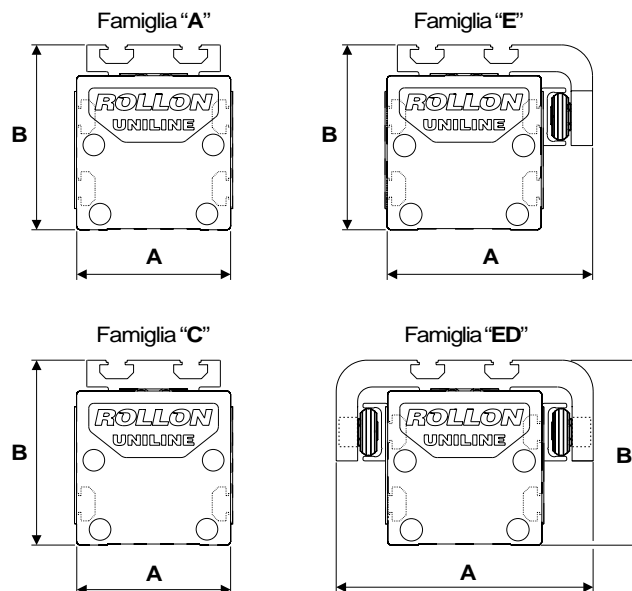
(in base alle condizioni di lavoro)

### Corsa max:

Da 0 a 10000 mm

### Ripetibilità di posizionamento:

0,1 mm (per tutte le famiglie standard)



## ESEMPI E CAMPI DI APPLICAZIONE:

- Linee di assemblaggio
- Macchine per imballaggio
- Macchine per il taglio
- Macchine per verniciatura
- Macchine per saldatura
- Automazione industriale
- Pannelli mobili



**Automazione industriale**



**Macchine per il taglio**



**Pannelli mobili**

## TELESCOPIC RAIL

### *Guide telescopiche con gabbia a sfere scorrevoli e prestanti*

- TELESCOPIC RAIL** consiste in un sistema di guide lineari di acciaio trafilato, e si differenziano dalle guide in lamiera piegata;
- TELESCOPIC RAIL** hanno piste di rotolamento temprate che garantiscono un utilizzo continuativo delle guide e un'ottima qualità di scorrimento;
- TELESCOPIC RAIL** garantisce un'ottima funzionalità anche in presenza di shock e vibrazioni, che renderebbero immediatamente non operative guide standard per cassette;
- TELESCOPIC RAIL** garantisce una flessione minima anche in posizione completamente estratta e con il massimo carico applicato. La flessione è sovente inferiore a 1mm;
- TELESCOPIC RAIL** può raggiungere corse fino a 2 m in una direzione, corsa che può essere raddoppiata nella versione a corsa doppia;
- TELESCOPIC RAIL** sono perfette per applicazioni per le quali si richiede elevata capacità di carico, affidabilità, flessione in apertura estremamente limitata e scorrevolezza e dolcezza del movimento;
- TELESCOPIC RAIL** sono simili da un punto di vista funzionale alle guide da cassetto ma, in realtà, sono guide lineari;



### DATI TECNICI:

#### Sezioni disponibili (A x B):

Da 11 x 22 a 63 x 200 mm

#### Capacità di carico max (\*):

Da 95 a 44890 N

(\* referito ad una singola guida)

#### Velocità max:

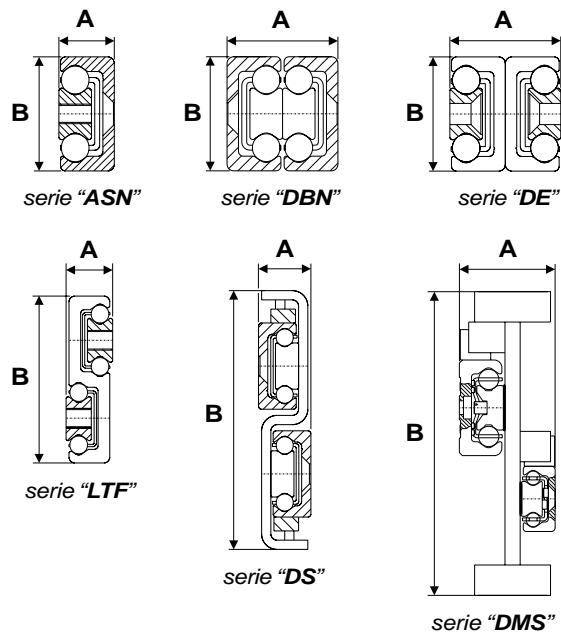
0,8 m/s

(in base alle condizioni di lavoro)

#### Corsa max:

Da 74 a 2266 mm

(in base alla serie e alla sezione)



### ESEMPI E CAMPI DI APPLICAZIONE:

- Protezioni, pannelli e porte per macchine utensili
- Piattaforme mobili (automotive)
- Casse porta-batterie (treni)
- Porte scorrevoli (trasporti pubblici)
- Bracci telescopici



## EASY RAIL

### *Guide lineari con gabbie a sfere semplici ed affidabili*

- EASY RAIL** sono guide lineari a sfere ad elevata capacità di carico;
- EASY RAIL** consiste in un sistema di guide lineari in acciaio trafilato, e si differenzia dalle guide in lamiera piegata;
- EASY RAIL** ha piste di rotolamento temprate che garantiscono un utilizzo continuativo e contemporaneamente estrema scorrevolezza;
- EASY RAIL** garantisce un'ottima funzionalità anche in presenza di shock e vibrazioni, che renderebbero immediatamente non operative guide in lamiera piegata;
- EASY RAIL** è economica, molto più economica di soluzioni equivalenti quali barre profilate;
- EASY RAIL** opera tranquillamente in ambienti puliti e in ambienti sporchi;
- EASY RAIL** è perfetta per applicazioni dove si richiede elevata capacità di carico, affidabilità, flessione in apertura estremamente limitata e scorrevolezza e dolcezza del movimento;
- EASY RAIL** offre estrema compattezza; il cursore scorre sempre all'interno delle piste di scorrimento temprate della guida;



## DATI TECNICI:

### Sezioni disponibili (A x B):

Da 11 x 22 a 29 x 63 mm

### Capacità di carico max:

Da 924 a 122000 N

### Velocità max:

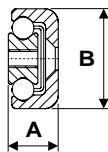
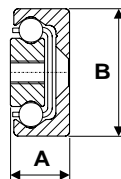
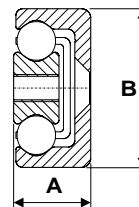
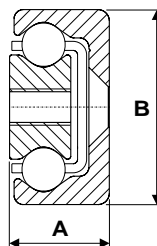
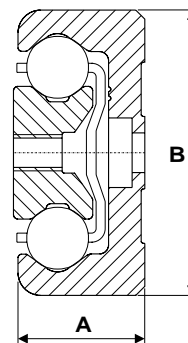
0,8 m/s

(in base alle condizioni di lavoro)

### Corsa max:

da 850 a 1470 mm

(in base alla sezione ea alla configurazione)

**SN22****SN28****SN35****SN43****SN63**

## ESEMPI E CAMPI DI APPLICAZIONE:

- Protezioni, pannelli e porte per macchine utensili
- Macchine per imballaggio e confezionamento
- Porte scorrevoli (trasporti pubblici)
- Apparecchiature medicali
- Automazione industriale

**Porte scorrevoli**



**Attrezzature medicali**



## ECOLINE

### *Moduli lineari a rotelle leggeri ed economici*

- ECOLINE è la soluzione per carichi leggeri**, costituita da un profilo autoportante di alluminio anodizzato e un cursore in lamiera stampata con sei rotelle in nylon precaricabile;
- ECOLINE è la soluzione "eco-nomica"**, progettata per applicazioni dove normali sistemi lineari risulterebbero troppo onerosi;
- ECOLINE ha una sezione quadra compatta**, adatta per essere fissata in spazi ristretti su macchinari e sistemi assemblati;
- ECOLINE è versatile**, con cave per il fissaggio e un principio costruttivo originale, brevettato da **ROLLON**, denominato "rotelle incrociate", che permettono un contatto ottimale delle stesse sulle piste piane interne al profilo;
- ECOLINE è l'unità lineare economica**. La versione XM, dotata di trasmissione a cinghia dentata, è una soluzione poco costosa per muovere i carichi, aprire sportelli, ripari antinfortunistici, ecc.



## DATI TECNICI:

### Sezioni disponibili (A x B):

Da 37 x 54 a 37 x 70 mm  
(in base alle versioni)

### Capacità di carico max (\*):

300 N  
(\* riferito ad un singolo cursore)

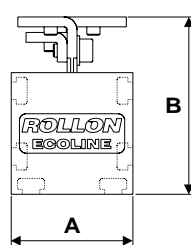
### Velocità max:

1 m/s  
(in base alle condizioni di lavoro)

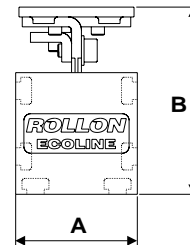
### Corsa max:

5850 mm

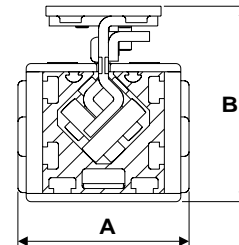
versione "XSN"



versione "XM"

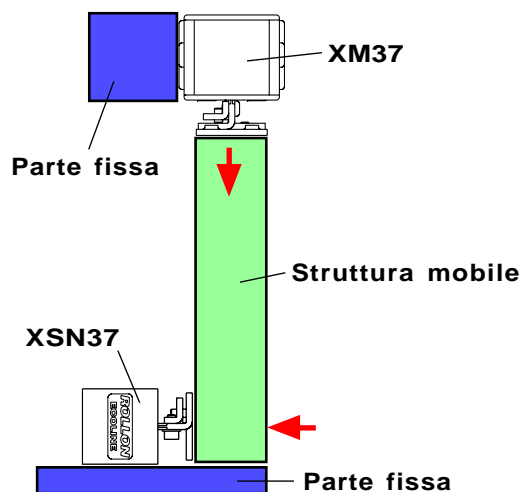


versione "XSP"



## ESEMPI E CAMPI DI APPLICAZIONE:

- Protezioni, pannelli e porte per macchine utensili
- Porte automatiche (ascensori, etc.)
- Porte scorrevoli (settori: ferroviario e automotive)
- Automazione industriale (macchine per imballaggio e confezionamento)



**Porte e pannelli protettivi**

## X RAIL

### *Guide lineari in acciaio inox resistenti e pratiche*

- X-RAIL è una guida lineare in acciaio inox ed è resistente alla corrosione, anche dopo graffiatura o incisione;
- X RAIL è utilizzabile in processi di lavaggio;
- X RAIL è resistente alle alte temperature e agli sbalzi termici;
- X RAIL assenza di qualsiasi rivestimento che possa sfaldarsi od essere inciso;
- X RAIL offre un'ottima qualità di scorrimento, grazie ad un basso coefficiente di attrito;
- X-RAIL si contraddistingue per l'economicità; è la soluzione più economica per mettere guide lineari in acciaio inox nella vostra applicazione;
- X RAIL presenta una versione in acciaio zincato; qualora sia sufficiente un'ottima qualità di scorrimento, la versione zincata può farvi risparmiare ulteriormente!



## DATI TECNICI:

### Sezioni disponibili (A x B):

Da 19 x 16 a 46.5 x 31 mm

### Capacità di carico max (\*):

Da 170 a 1600 N

(\* riferito ad un singolo cursore

### Velocità max:

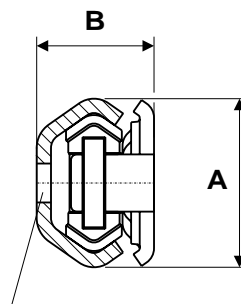
1,5 m/s

(in base alle condizioni di lavoro)

### Corsa max:

Fino a 3030 mm

(in base alla sezione)



### **Vite di fissaggio:**

- Vite testa bombata ad esagono incassato  
ISO 7380 (non fornita)

- Vite speciale Torx® (fornibile su richiesta)

## ESEMPI E CAMPI DI APPLICAZIONE:

- **Industria alimentare:** produzione, imballaggio cibi e bevande
- **Industria chimica / ambientale :** trattamento delle acque
- **Industria medicale:** attrezzature radiologiche e chirurgiche
- **Industria meccanica:** pannelli antinfortunistici per macchine utensili
- **Settore Trasporti:** porte per treni e applicazioni a carattere nautico
- **Settore Energia:** HVAC, boilers, caldaie, caminetti domestici
- **Settore Costruzioni:** costruzioni civili, cancelli automatici e lavaggi auto



**Industria chimica**



**Industria alimentare**



**Costruzioni navali**

## CURVILINE

### ***Guide lineari curve con cuscinetti a sfera versatili ed innovative***

- CURVILINE rappresenta una "soluzione lineare" per tratti non rettilinei;** sono disponibili in due sezioni con due differenti versioni: una a raggio costante e l'altra a raggio variabile;
- CURVILINE è una soluzione economica per applicazioni con tratti non lineari;** meno costosa di prodotti lavorati concorrenti. La flessibilità dei nostri processi ci consente di produrre piccoli lotti customizzati ad un costo contenuto;
- CURVILINE è creata specificatamente per la vostra applicazione,** al fine di soddisfare le vostre richieste particolari. Il sistema è composto da uno o più cursori e da una guida in acciaio zincato;
- CURVILINE impiega elementi di qualità;** cuscinetti di precisione in acciaio lubrificati a vita. Affidabilità e durata sono garantite da questi fattori;
- CURVILINE è la soluzione versatile!**



## DATI TECNICI:

### Sezioni disponibili (A x B):

Da 60 x 33 a 90 x 37 mm

### Capacità di carico max:

Da 400 a 1130 N

### Velocità max:

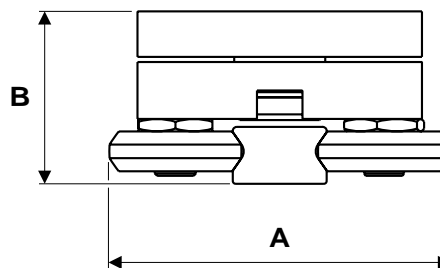
1,5 m/s

(in base alle condizioni di lavoro)

### Corsa max:

Fino a 3170 mm

(in base alla sezione)

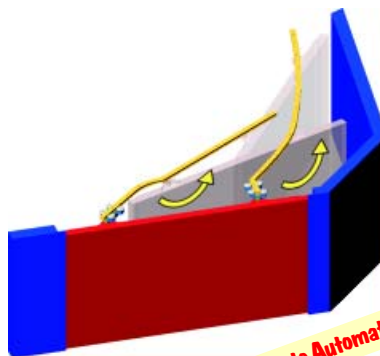


## ESEMPI E CAMPI DI APPLICAZIONE:

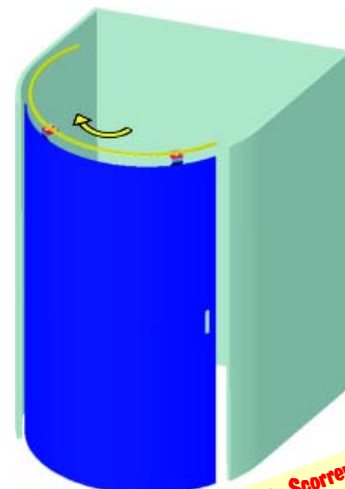
- Protezioni, pannelli e porte per macchine utensili
- Porte scorrevoli con movimenti speciali (settori: ferroviario, navale e automotive)
- Automazione industriale (macchine per imballaggio e confezionamento)
- Porte automatiche



**Movimentazioni Speciali**



**Porte Automatiche**



**Porte Scorrevoli**

## MONO RAIL

### *Cuscinetti lineari a ricircolo di sfere ad elevata capacità di carico*

- MONO RAIL:** cuscinetto lineare a 4 piste di contatto con elevate capacità di carico;
- MONO RAIL:** uguale capacità di carico in tutte le direzioni ed assi principali grazie all'angolo di contatto di 45°;
- MONO RAIL:** possibilità di elevato autoallineamento lungo x
- MONO RAIL:** intervalli di ingrassaggio piu' lunghi grazie ad un sistema di ingrassaggio integrato nel cursore
- MONO RAIL:** grandezze disponibili da 15 a 55 mm con diverse combinazioni di cursori e completa intercambiabilità;
- MONO RAIL:** sezioni da 20 a 55 mm disponibili anche con gabbia sfere integrata;
- MONO RAIL (serie "Miniature"):** sezioni da 9 a 15 mm con diverse lunghezze di cursori;
- MONO RAIL (serie "Miniature"):** sezioni da 12 a 15 mm con gabbia sfere integrata;



## DATI TECNICI:

### Sezioni disponibili (A x B x C):

#### *Cursore con flangia (MR...)*

Da 47 x 24 x 15 a 140 x 70 x 53 mm

#### *Cursore senza flangia (MR...W)*

Da 34 x 28 x 15 a 100 x 80 x 53 mm

#### *Cursore serie "Miniature" (MMR...)*

Da 20 x 10 x 9 a 32 x 16 x 15 mm

### Capacità di carico max:

Da 9500 a 249000 N

Da 218 a 552 N (*Miniature*)

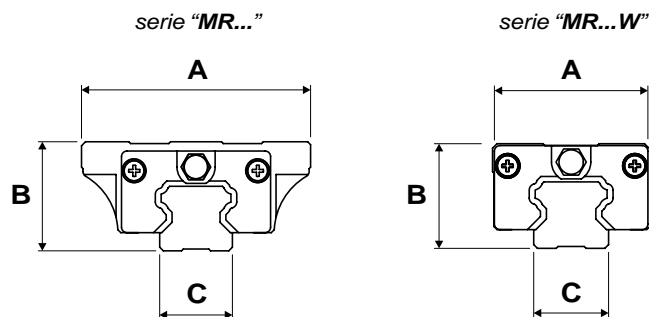
### Velocità max:

Da 2.5 a 5 m/s (*in base alle condizioni di lavoro*)

### Corsa max:

fino a 4000 mm (1000 mm per la serie "Miniature")

(*su richiesta, possibilità di lunghezze maggiori utilizzando guide giuntate*)



## ESEMPI E CAMPI DI APPLICAZIONE:

- Centri di lavoro
- Teste per cambio utensili
- Slitte per assi macchine utensili
- Linee di assemblaggio
- Macchine per lavorazione lamiera
- Macchine per lavorazione del legno
- Macchine per stampaggio plastiche
- Macchine per imballaggio
- Presse meccaniche
- Manipolatori



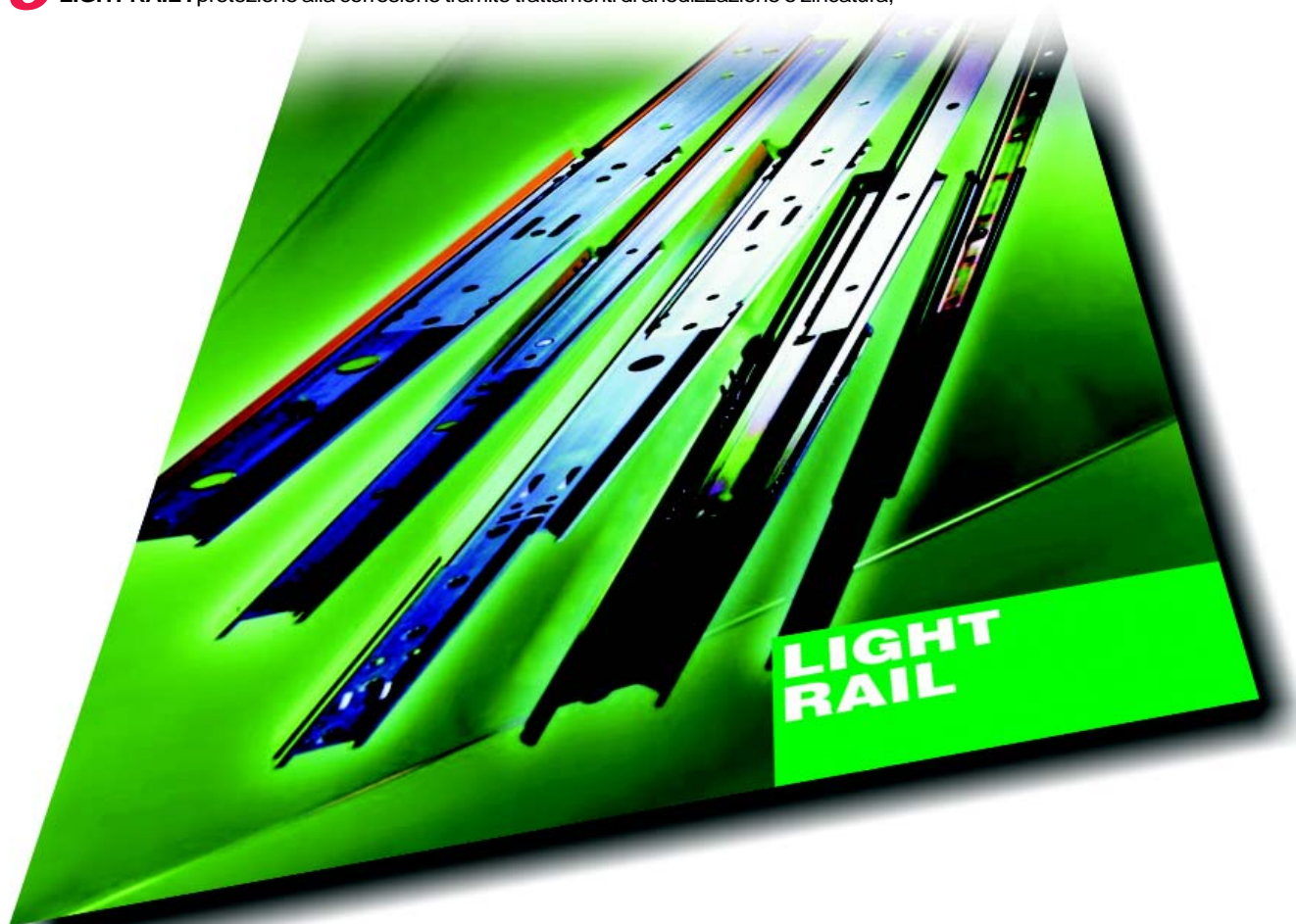
**Centri di lavoro**



## LIGHT RAIL

*Guide telescopiche leggere, pratiche ed economiche*

- LIGHT RAIL** : movimentazione telescopica leggera a strisciamento tramite gabbia di sfere;
- LIGHT RAIL** : guide telescopiche a parziale o completa estrazione con elementi in acciaio e in alluminio;
- LIGHT RAIL** : guide telescopiche con sistema di regolazione meccanica della corsa in estrazione e/o in chiusura;
- LIGHT RAIL** : protezione alla corrosione tramite trattamenti di anodizzazione o zincatura;



## DATI TECNICI:

### Sezioni disponibili (A x B):

Da 12.3 x 33 a 19 x 56 mm

### Capacità di carico max:

Da 300 a 2500 N

### Velocità max:

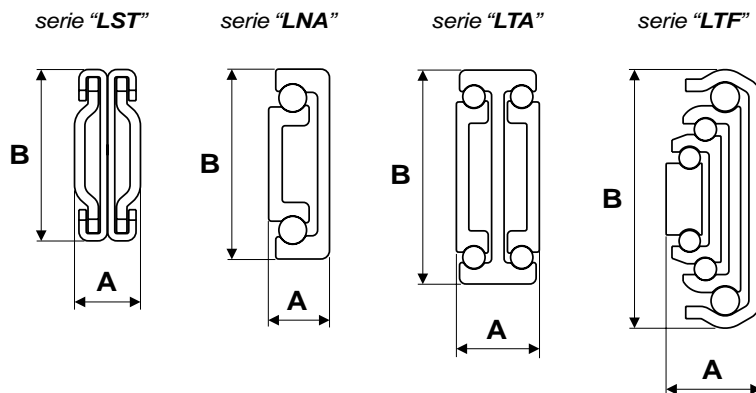
0.8 m/s

(in base alle condizioni di lavoro)

### Corsa max:

Da 165 a 1400 mm

(in base alla sezione e al tipo di guida)



## ESEMPI E CAMPI DI APPLICAZIONE:

- Macchine per la distribuzione di denaro (bancomat)
- Cassetti e porte scorrevoli
- Fotocopiatrici e stampanti
- Porte di sicurezza
- Moduli / Racks



# ROLLON

## **Sede:**

**ROLLON S.p.A.**

Via Trieste 26, 20059 Vimercate (MI) - ITALIA

Tel: (+39) 039 62591 - Fax: (+39) 039 6259205

e-mail: [infocom@rollon.it](mailto:infocom@rollon.it)

[www.rollon.com](http://www.rollon.com)

## **Filiali:**

### **ROLLON Corp.**

30A Wilson Drive

Sparta, NJ 07871-3400 - U.S.A.

Toll Free - 1877 9ROLLON

Phone: (+1) 973 300 5492

Fax: (+1) 973 300 9030

e-mail: [infocom@rolloncorp.com](mailto:infocom@rolloncorp.com)

### **ROLLON GmbH**

Industriegebiet Voisweg

40878 Ratingen - Germania

Tel: (+49) 2102 8745 0

Fax: (+49) 2102 8745 10

e-mail: [info@rollon.de](mailto:info@rollon.de)

### **ROLLON B.V.**

Edisonstraat 32b

NL-6902 PK Zevenaar - Olanda

Tel: (+31) 316 58 19 99

Fax: (+31) 316 34 12 36

e-mail: [info@rollon.nl](mailto:info@rollon.nl)

### **ROLLON S.R.O.**

Na Máčovně 1270

CZ-26604 Beroun - Rep. Ceca

Tel: (+420) 311 61 00 50

Fax: (+420) 311 61 00 53

e-mail: [info@rollon.cz](mailto:info@rollon.cz)

### **ROLLON S.A.R.L.**

8, rue Paul Valérien Perrin

Z.I. de la Tuilerie

38170 Seyssinet - Francia

Tel: (+33) 04 38 12 05 22

Fax: (+33) 04 38 12 16 33

e-mail: [infocom@rollon.fr](mailto:infocom@rollon.fr)

## **Distributori in:**

Argentina, Australia, Austria, Brasile, Canada, Cina, Corea del Sud, Danimarca, Estonia, Finlandia, Giappone, Grecia, India, Inghilterra, Iran, Irlanda, Israele, Liechtenstein, Malesia, Marocco, Norvegia, Nuova Zelanda, Polonia, Portogallo, Romania, Russia, Singapore, Slovacchia, Spagna, Svezia, Svizzera, Sudafrica, Tailandia, Taiwan, Tunisia, Turchia.

Nonostante si siano prese tutte le precauzioni possibili nell'impaginazione di questo catalogo, ci scusiamo in anticipo per quanti errori ed omissioni esso contenga. La riproduzione di testi o disegni, anche parziale, è consentita solo previa autorizzazione scritta. I dati e le caratteristiche indicati nel catalogo potranno essere variati senza preavviso.