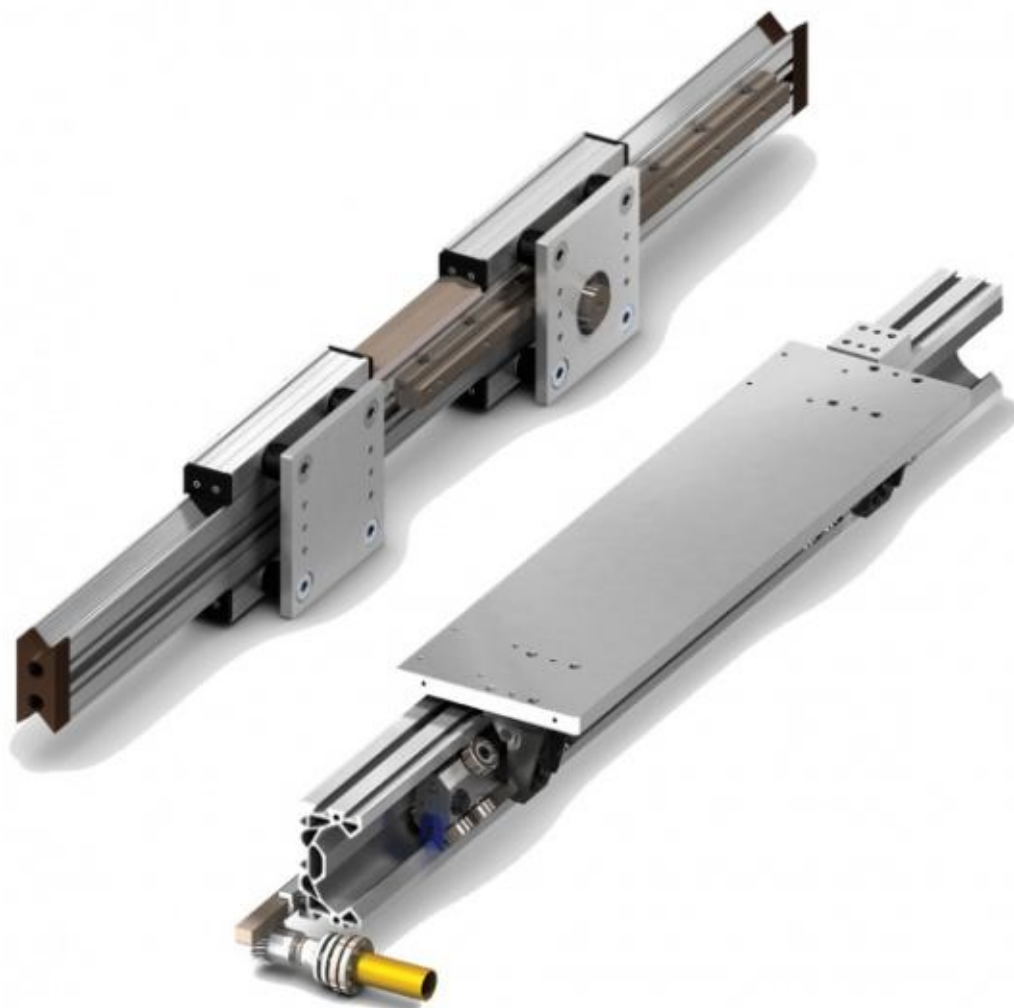


CLIENTE	Rollon	TESTATA	Assemblaggio.it	DATA	7 maggio 2015
---------	---------------	---------	------------------------	------	----------------------



Gamma rinnovata per il mondo del packaging



I sistemi SYS disponibili nei modelli SYS1 e SYS2./The SYS model, of which two versions are available (SYS1 and SYS2).

Grazie all'acquisizione di Tecno Center, Rollon presenta alla fiera Ipack Ima di Milano una gamma completamente rinnovata di soluzioni per il settore del packaging. In mostra la famiglia di prodotti SYS e Modline Z, che vanno a rafforzare la gamma **Rollon** in numerosi settori industriali.

di Noemi Sala

Maggio-Giugno 2015

Quest'anno il Gruppo Rollon, specialista a livello mondiale in sistemi e soluzioni per la movimentazione lineare, compie quarant'anni, un traguardo importante contrassegnato dall'acquisizione, a gennaio, della torinese Tecno Center. Rollon entra quindi in una nuova fase, più matura e ambiziosa, sia in termini di espansione internazionale che di esplorazione di nuovi settori e ambiti applicativi. La Tecno Center, infatti, ha portato in azienda nuovi prodotti ad alto contenuto tecnologico e all'avanguardia e complementari alla tradizionale gamma di attuatori Rollon, posizionando il Gruppo fra i primi posti in Europa per ampiezza dell'offerta nel linear-motion.

Rollon si presenta così alla fiera internazionale Ipack-Ima, in programma a maggio a FieraMilano, con nuovi prodotti e soluzioni che rivoluzionano l'offerta per il settore del packaging. Tra i prodotti di punta, i sistemi SYS (declinati in SYS1 e SYS2) e il modello ZMC della famiglia Modline Z.

I benefici di un attuatore e di una guida lineare in un unico prodotto

A cavallo tra una guida lineare e un attuatore, il modello SYS, nelle sue due versioni, offre i vantaggi di entrambe le soluzioni uniti a una grande versatilità di impiego. Il profilo in alluminio e il carro a cuscinetti che compongono questo prodotto vengono azionati in genere mediante un sistema a pignone e cremagliera, dando vita a un asse lineare dagli ingombri ridotti con ottime performance anche su corse particolarmente lunghe.

Tuttavia, è possibile prevedere un'interpretazione differente di questo versatile sistema. Grazie al profilo in alluminio, nella versione senza azionamento e con carro folle, SYS può essere impiegato con successo come una guida lineare a tutti gli effetti, ma con un grosso vantaggio: si tratta infatti di un sistema autoportante, che non richiede di essere montato su alcuna struttura ulteriore, e può essere utilizzato efficacemente in applicazioni di pick&place o asservimento, con vantaggi in termini di semplicità di progettazione delle macchine, lavorazione delle superfici e montaggio. Questi benefici si riflettono in un diretto abbattimento dei costi di produzione delle macchine a fronte di una soluzione estremamente performante, ideale per un settore come il packaging in cui semplicità, velocità e leggerezza sono fondamentali, molto più della gestione di capacità di carico elevate o precisioni estreme.

Il modello SYS1, con cursore esterno, è disponibile in quattro sezioni da 50, 100, 130 e 180 mm; il SYS2 con cursore interno, nella sezione da 200 mm. Il modello SYS consente accelerazioni fino a 25 m/s² e una ripetibilità massima di ±0,05 mm.

Attuatore che consente la riduzione del consumo di energia e ingombri ridotti

Punta di diamante della nuova famiglia di prodotti Modline Z, ZMC è un attuatore per impieghi verticali con azionamento a cinghia dentata e guide a ricircolo di sfere. Caratterizzata dalla presenza di un sistema di contrappeso gestito da un cilindro pneumatico, questa soluzione brevettata, collocata all'interno del profilo dell'attuatore stesso, permette la movimentazione più agevole di carichi elevati e l'utilizzo di motori più piccoli, con conseguente minor consumo di energia e ingombri ridotti. La collocazione interna e vicina all'asse del sistema non genera momenti interni potenzialmente gravosi.

L'asse lineare ZMC trova impiego nei sistemi di pallettizzazione e di pick&place, ed è disponibile in un'unica sezione da 105 mm. Consente accelerazioni fino a 25 m/s² e ripetibilità massima pari a ± 0,05 mm.

A New Range of Products for the Packaging World

With the acquisition of Tecno Center, Rollon offers at the Ipack-Ima international fair in Milan a completely renewed range of solutions for the packaging field. On show, the SYS product family and Modline Z, that strengthen Rollon's range in many fields.

by Noemi Sala

This year the Rollon Group, a global specialist in linear motion systems and solutions, celebrates its 40th year of operation. It's an important milestone, marked by the acquisition, in January, of Techno Center. Rollon therefore enters a new phase, more mature and ambitious, both in terms of international expansion and exploration of new fields and areas of application. Techno Center, in fact, has contributed to the company its new, high technological products which are advanced, complementary to Rollon's traditional range of actuators, placing the group among the first places in Europe for the breadth of its linear-motion portfolio.

So, with new products and solutions, such as to revolutionize the range offered for the packaging industry, Rollon exhibits at the Ipack-Ima international fair in Milan from May 19 to 23. Among the most important products, there are the SYS systems - with the SYS1 and SYS2 type - and the ZMC model of the Modline Z family.

The benefits of an actuator and a guide are combined in one product

Something between a linear guide and an actuator, the SYS model, of which two versions are available, offers the advantages of both solutions combined with a great versatility of use. Its aluminum profile and carriage with bearings that characterize this product are usually operated by a rack and pinion system, creating a compact linear axis device, with excellent performance even on very long strokes.

However there can also be a different interpretation of this versatile system. Thanks to its aluminum profile, the SYS version without drive and with free carriage can be used effectively as a linear guide in all respects, but with a big advantage: it is in fact a self-supporting system, which does not need to be mounted on any additional structure and can be used effectively in pick&place applications or automation, with advantages in terms of simplicity of design of the machines, surface preparation and installation. And that directly reduces production costs for the machines it is used in while providing a high-performance solution, ideal for a field such as packaging where simplicity, speed and lightness are fundamental, much more than the capability of handling great loads or offering extreme precision.

The SYS1 model, with external slider, is available in four rail sections: 50, 100, 130 and 180 mm; the SYS2 model with internal slider, in the 200 mm rail section. The SYS model supports accelerations up to 25 m/s² and a repeatability of ± 0.05 mm.

Actuator which allows the reduction of consumption and more compact units

The top solution of the new Modline Z family of products, ZMC is an actuator for use with vertical toothed belt drive and ball bearing guides. It is characterized by a counterbalance system controlled by a pneumatic cylinder. This patented solution, placed inside the rail section of the actuator, eases the handling of heavy loads and makes it possible to use smaller motors, resulting in consumption and more compact units. Since it is located inside and near the axis of the system, it does not produce potentially burdensome internal torque/moments of force.

The ZMC linear axis is used in palletizing and pick and place systems and is available in a single 105 mm rail section. It supports accelerations up to 25 m/s² and a maximum repeatability of ± 0.05 mm.